

สรุปผลงานการพัฒนาคูณภาพ ด้านการดูแลรักษาผู้ติดเชื้อเอชไอวีและผู้ป่วยเอดส์
(CQI Story)

1. ชื่อโครงการหลัก: นวัตกรรมนำสู่ Adherence “ คู่เต้าเข้าใจรัก “

2. รูปผลงานโดยย่อ: การสร้างแรงจูงใจ ในกลุ่มผู้ติดเชื้อ/ผู้ป่วยเอดส์ในเรื่องโรคที่เป็นอยู่ และการดูแลสุขภาพโดยรวมต้องใช้กิจกรรมที่น่าสนใจ เป็นกิจกรรมที่แปลกใหม่หรือสอดคล้องกับวิถีชีวิตในชุมชนให้มากที่สุดเพื่อเป็นการดึงดูดความสนใจในการเรียนรู้โรคโดยตรง ซึ่งเน้นให้ผู้ป่วยมีส่วนร่วมมากที่สุด โดยใช้กลยุทธ์ “นวัตกรรมคู่เต้าเข้าใจรัก” จะช่วยทำให้เกิดความสนใจในการเข้าร่วมกิจกรรมกลุ่มให้ความรู้และเกิดความตระหนักถึงพฤติกรรมสุขภาพที่ดีซึ่งก่อให้เกิดการปฏิบัติตัวที่ถูกต้องเหมาะสม ต่อไป

3. เป้าหมาย

- เพื่อทบทวนความรู้ความเข้าใจเรื่องโรคที่เป็นอยู่และการปฏิบัติตัวที่ถูกต้อง โดยผ่านกระบวนการ เรียนรู้โรคโดยตรง มากกว่า 80 %
- เพื่อเพิ่มความพึงพอใจในการเข้าร่วมกิจกรรมกลุ่ม มากกว่า 80 %

ตัวชี้วัด

- ร้อยละของผู้รับยาต้านไวรัสที่พบว่าสามารถควบคุมระดับไวรัสในกระแสเลือด ณ 12 เดือนหลังเริ่มยาได้ถึงระดับที่ตรวจไม่พบ (Viral load Suppression < 50 copies/ml)
- ร้อยละของผู้ติดเชื้อเอชไอวี/ผู้ป่วยเอดส์ ที่ได้รับยาต้านไวรัสมี Adherence > ร้อยละ 95
- ร้อยละของผู้ติดเชื้อเอชไอวี/ผู้ป่วยเอดส์ ที่ประสบความสำเร็จในการรักษาด้วยยาต้านไวรัส
- เพื่อเพิ่มการมีส่วนร่วมในการทำกิจกรรมกลุ่มของผู้ติดเชื้อ/ผู้ป่วยเอดส์ในวันที่มารับยาต้านไวรัสฯ

4. ปัญหาและสาเหตุโดยย่อ :

จากข้อมูลการให้บริการดูแลผู้ติดเชื้อเอชไอวี/ผู้ป่วยเอดส์ที่มารับบริการใน ARV คลินิก โรงพยาบาลดอกคำใต้ตั้งแต่ปี 2531 จนถึงปัจจุบัน ทั้งสิ้นจำนวน 630 ราย ซึ่งมีจำนวนเพิ่มขึ้นเรื่อยๆ ในจำนวนนี้พบว่าได้รับยาต้านไวรัสทั้งสูตรพื้นฐานและสูตรคือยา จากการให้บริการผู้ป่วยตลอดระยะเวลา 8 ปี พบว่าผู้ติดเชื้อ เอชไอวี/ผู้ป่วยเอดส์ ที่มารับบริการยาต้านไวรัส มีพฤติกรรมดูแล

ตนเองที่ไม่เหมาะสม สืบเนื่องจากการไม่มารับยาตามนัด, มาช้า, รับประทานยาไม่ตรงเวลา, ยาหมดก่อนนัด, ไม่ทราบสูตรยาที่ใช้อยู่, ไม่ทราบเกี่ยวกับฤทธิ์ข้างเคียงของยา หรือทราบแต่ไม่ตระหนักในการดูแลตนเอง ไม่เข้าร่วมกิจกรรมกลุ่ม ทำให้เกิดปัญหาคือยา เกิดผลข้างเคียงจากยาต้านไวรัส ส่งผลให้ประสิทธิภาพการรักษาด้อยคุณภาพ

ดังนั้นทีมงานเอดส์จึงร่วมกันพัฒนาระบบการให้บริการและการทำกิจกรรมกลุ่มที่น่าสนใจเพื่อดึงดูดให้ผู้มารับบริการยาต้านไวรัสเข้าร่วมทำกิจกรรมกลุ่มพร้อมกับได้รับความรู้ความเข้าใจเรื่องโรค, ยาต้านไวรัส การดูแลสุขภาพ, โดยการทำนวัตกรรม “คู่เต้าเข้าใจรัก” ซึ่งเป็นการปรับเอาวิถีชีวิตการเล่นลูกเต้าที่ชาวบ้านส่วนใหญ่ชอบเล่นกันในงานรื่นเริงต่างๆของชุมชน เพื่อให้ผู้มารับบริการเข้าใจเกี่ยวกับภาวะสุขภาพของโรคที่เป็นอยู่และสามารถปรับเปลี่ยนพฤติกรรมดูแลสุขภาพของตนเองให้ถูกต้องเหมาะสมพร้อมๆกับได้รับความสนุกสนานในการทำกิจกรรมกลุ่ม

5. กิจกรรมการพัฒนา :

- เสนอปัญหาที่พบจากการให้บริการในคลินิกแก่ทีมสหสาขาวิชาชีพ เพื่อหาแนวทางแก้ปัญหาาร่วมกัน
- ประชุมเตรียมทีมในการทำนวัตกรรม “คู่เต้า...เข้าใจรัก”
- ดำเนินกิจกรรมโดยทีมสหสาขาวิชาชีพในวันที่ให้บริการยาต้านไวรัส
- ประเมินผลการทำกิจกรรม
- สรุปผลการทำกิจกรรม

-รายละเอียดกิจกรรม

1. ทำแบบทดสอบความรู้เรื่องโรค ยาต้านไวรัส, โรคติดเชื้อฉวยโอกาส, พฤติกรรมสุขภาพ
2. แฉงคู่เต้า (ตามรูป)
3. บัตรคำถามเรื่องโรคเอดส์ โรคติดเชื้อฉวยโอกาส ยาต้านไวรัส พฤติกรรมสุขภาพ จำนวน 6 กล่อง ไม่ซ้ำคำถาม
4. ชีฟทอยในการทำกิจกรรม
5. ลูกเต้า 2 ลูก

6. วิธีดำเนินกิจกรรม

1. ชี้แจงวัตถุประสงค์ของการทำกิจกรรม/อธิบายวิธีการทำกิจกรรม
2. ละลายพฤติกรรมและแบ่งกลุ่มๆละ 5-6 คน
3. ทำแบบทดสอบก่อนทำกิจกรรม
4. ผู้ทำกิจกรรมเขย่าคู่เต้า 1 ครั้ง
5. ให้แต่ละกลุ่มใส่ชีฟทอยตรงหมายเลขที่พึงพอใจ

6. เปิดคู่เต้าหมายเลขที่ออก
7. ให้กลุ่มที่ทอยลูกเต๋าคำถามกล่องที่ตรงกับหมายเลขที่ออก
8. ผู้นำกิจกรรมให้ชิฟทอยจำนวน 2 เท่าแก่กลุ่มที่ทอยและตอบคำถามได้ถูกต้อง ทำแบบนี้ไปเรื่อยๆจนกว่าจะจบกิจกรรม
9. ให้แต่ละกลุ่มนับจำนวนชิฟทอยที่ได้ กลุ่มที่ได้มากที่สุดเป็นกลุ่มที่ชนะ
10. ทำแบบทดสอบหลังทำกิจกรรม
11. สรุปกิจกรรม/เปิดโอกาสให้ซักถามปัญหา

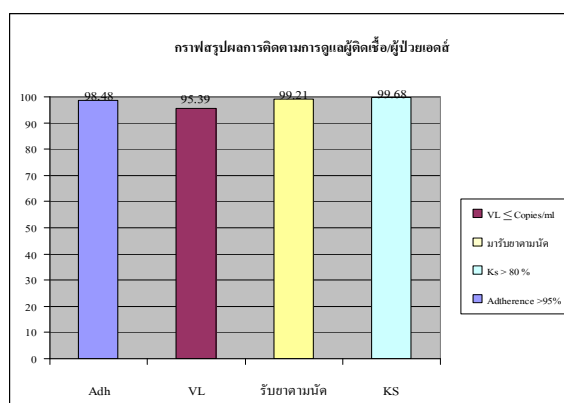
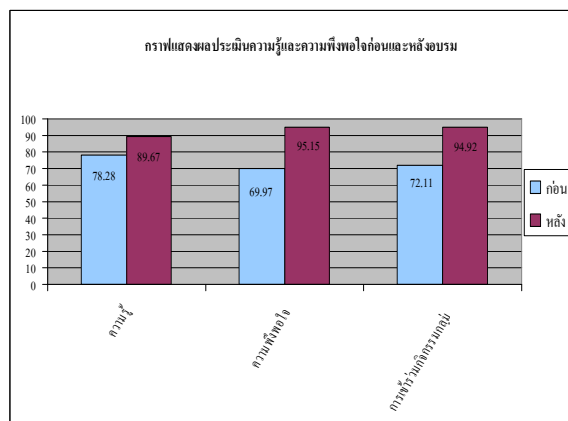


7. การประเมินผลการเปลี่ยนแปลง

- มีผู้ติดเชื้อเอชไอวี/ผู้ป่วยเอดส์ เข้าร่วมกิจกรรมกลุ่ม โดยใช้นวัตกรรม “คู่เต้า... เข้าใจรัก” ในวันที่มารับบริการยาต้านไวรัสทั้งสิ้น จำนวน 598 ราย คิดเป็น 94.92 % จากผู้ที่รับยาต้านไวรัสทั้งหมด 630 ราย
- ผู้ติดเชื้อเอชไอวี/ผู้ป่วยเอดส์ที่ผ่านการทำกิจกรรมกลุ่ม พบว่าสามารถควบคุมระดับไวรัสในเลือด ณ 12 เดือนหลังเริ่มยาได้ถึงระดับที่ตรวจไม่พบ (Viral load Suppression น้อยกว่า 50 copies/ml)
- มีจำนวน 601 รายจากจำนวนผู้ที่ถึงรอบตรวจ ทั้งหมด จำนวน 630 ราย คิดเป็น 95.39 %

- ผู้ติดเชื้อเอชไอวี/ผู้ป่วยเอดส์ที่ได้รับยาต้านไวรัสมี Adherence มากกว่าร้อยละ 95 เท่ากับ 98.48 %
- ผู้ติดเชื้อเอชไอวี/ผู้ป่วยเอดส์ มารับยาต้านไวรัสตามนัด เท่ากับ 99.21 %
- ผู้ติดเชื้อเอชไอวี/ผู้ป่วยเอดส์สามารถช่วยเหลือตนเองได้ (KS > 80 %) เท่ากับ 99.68 %
- ประเมินความรู้ก่อนการเข้าร่วมกิจกรรม เท่ากับ 78.28%
- ประเมินความรู้หลังการทำ กิจกรรม เท่ากับ 89.67 %
- ประเมินความพึงพอใจเพิ่มขึ้นจาก 69.67% เป็น 95.15 %

8.การวัดผลและผลของการเปลี่ยนแปลง



10. บทเรียนที่ได้รับ :

- การทำกิจกรรมกลุ่มแก่ผู้ติดเชื้อ/ผู้ป่วยเอดส์ที่เป็นกลุ่มเดิมๆ ต้องมีการคิดนวัตกรรมหรือกิจกรรมที่แปลกใหม่หรือสอดคล้องกับวิถีชีวิตในชุมชนให้มากที่สุดเพื่อเป็นการดึงดูดความสนใจในการเรียนรู้โรคโดยตรง ซึ่งเน้นให้ผู้ป่วยมีส่วนร่วมมากที่สุด
- การทำกิจกรรมกลุ่มแก่ผู้ติดเชื้อ/ผู้ป่วยเอดส์ต้องอย่างต่อเนื่องสม่ำเสมอในทุกครั้งที่ให้บริการยาต้านไวรัสฯ
- ควรขยายการทำกิจกรรมกลุ่ม ““ นวัตกรรมคู่ตาเข้าใจรัก” ไปยังกลุ่มอื่นๆ เช่น Asymptomatic HIV ในวันที่มาตรวจ CD4 เพื่อเปลี่ยนแนวการถ่ายทอดความรู้ความเข้าใจในรูปแบบใหม่ที่ผู้ป่วยได้รับความรู้ความเข้าใจไปกับการได้รับความสนุกสนานจากการทำกิจกรรมกลุ่ม

11. การติดต่อกับทีมงาน : คุณลาเดือน แก้วจินดา พยาบาลวิชาชีพชำนาญการ งานเอดส์

โรงพยาบาลดอกคำใต้ อำเภอดอกคำใต้ จังหวัดพะเยา 56120

โทรศัพท์ 054 – 409500 ต่อ 119 , 084-6139089

E- mail : laduen_k@ hotmail.com